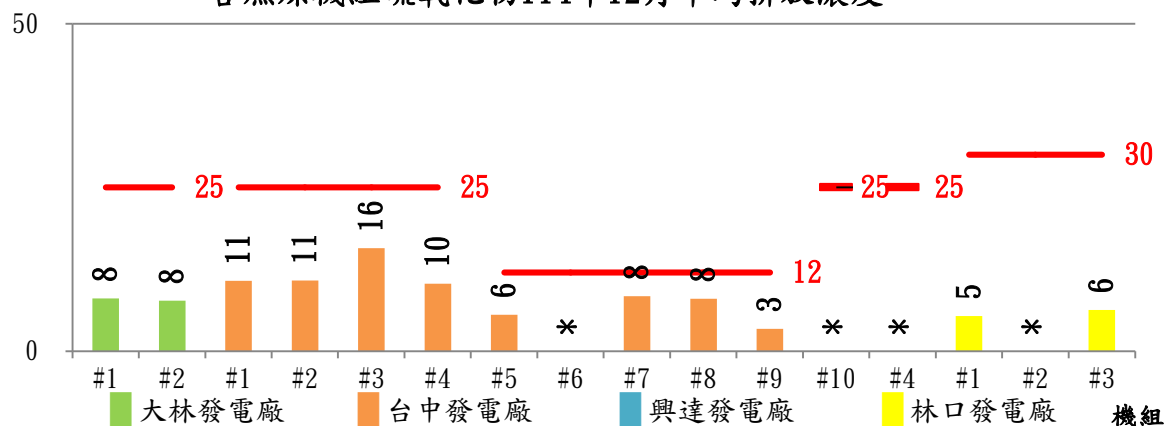
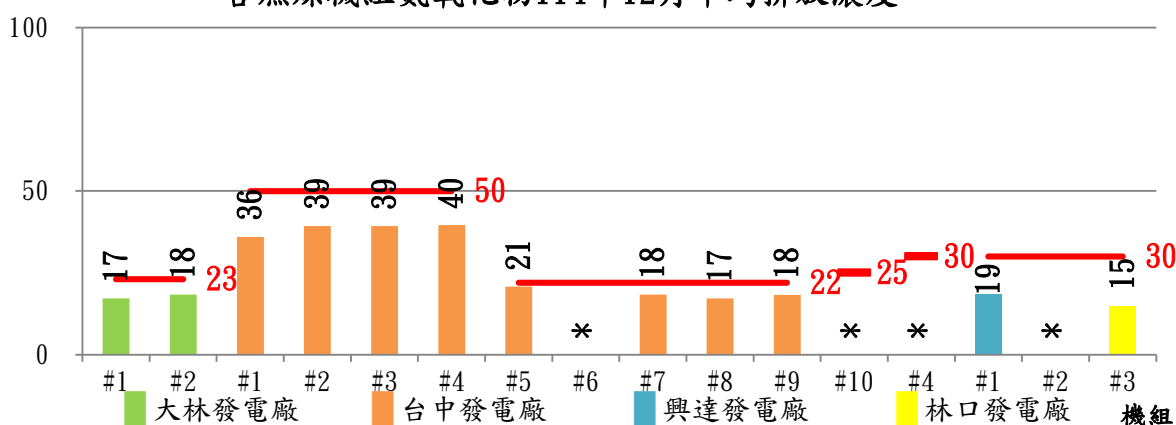


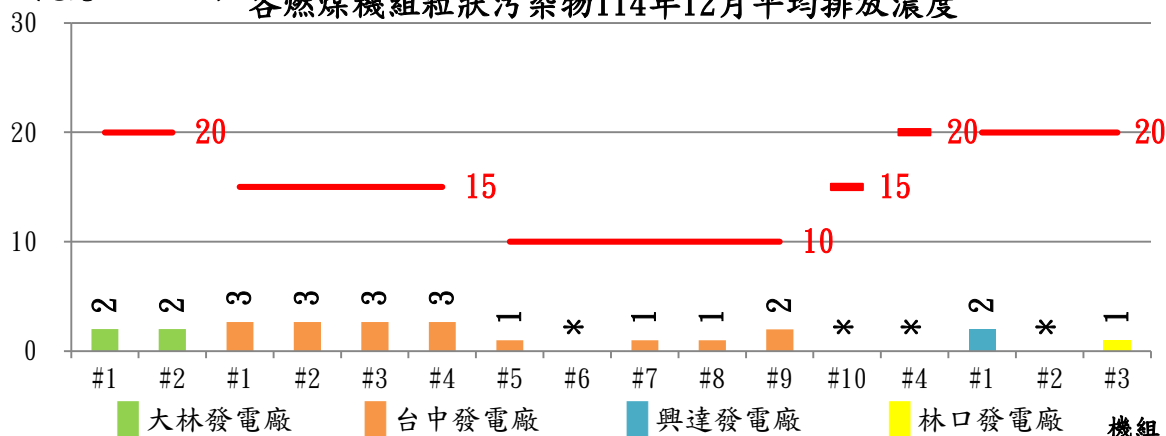
ppm(百萬分之一) 各燃煤機組硫氧化物114年12月平均排放濃度



ppm(百萬分之一) 各燃煤機組氮氧化物114年12月平均排放濃度



mg/m³(毫克/立方公尺) 各燃煤機組粒狀污染物114年12月平均排放濃度



註：

1. 平均排放濃度係統計機組正常運轉之排放濃度。
2. 紅色線條代表標準值。
3. 依據空氣污染防制法燃煤發電機組須管制之空氣污染物為硫氧化物、氮氧化物及粒狀污染物，另空氣污染物排放標準則依機組之設立時間點及煙氣排放量大小而不同。
4. \*表示當月未運轉。