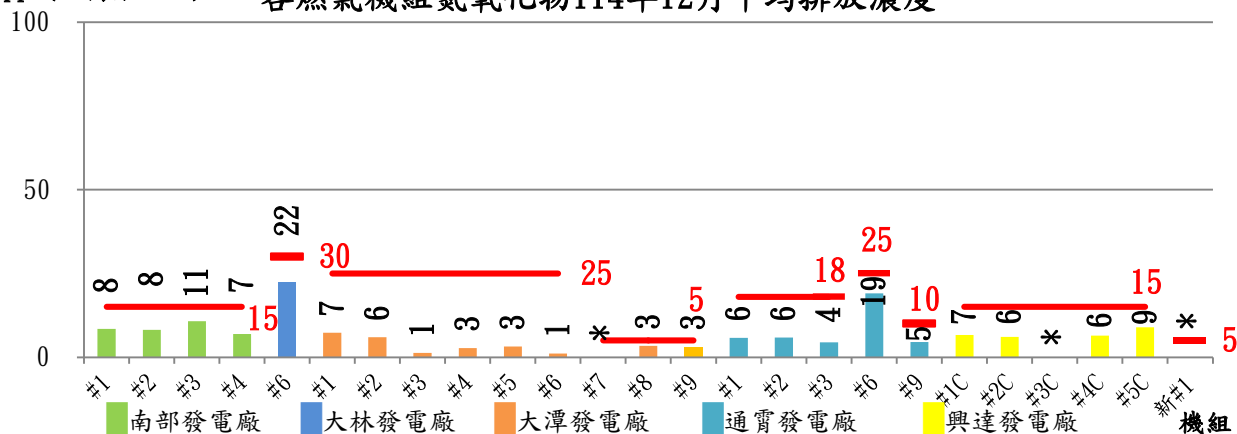


ppm(百萬分之一) 各燃氣機組氮氧化物114年12月平均排放濃度



註：

1. 平均排放濃度係統計機組正常運轉之排放濃度。
2. 紅色線條代表標準值。
3. 依據空氣污染防制法燃氣發電機組主要之空氣污染物為氮氧化物，另空氣污染物排放標準則依機組之設立時間點而不同。
4. #空污防制設備改善運轉測試。
5. *表示當月未運轉。