

經濟部所屬事業機構 109 年新進職員甄試試題

類別：建築

節次：第三節

科目：1. 營建法規與實務 2. 建築計畫與設計

注意事項	<ol style="list-style-type: none">1.本試題共 2 頁(A4 紙 1 張)。2.可使用本甄試簡章規定之電子計算器。3.本試題分 6 大題，每題配分於題目後標明，共 100 分。須用藍、黑色鋼筆或原子筆在答案卷指定範圍內作答，不提供額外之答案卷，作答時須詳列解答過程，於本試題或其他紙張作答者不予計分。4.本試題採雙面印刷，請注意正、背面試題。5.考試結束前離場者，試題須隨答案卷繳回，俟本節考試結束後，始得至原試場或適當處所索取。6.考試時間：120 分鐘。
------	---

一、解釋名詞：（5 題，每題 3 分，共 15 分）

(一)建築線

(二)特別安全梯

(三)基地保水指標

(四)統包

(五)私設通路

二、請說明下列執行方式：（共 3 題，共 15 分）

(一)公共設施保留地供該管政府或鄉、鎮、縣轄市公所使用者之取得方式為何？（3 分）

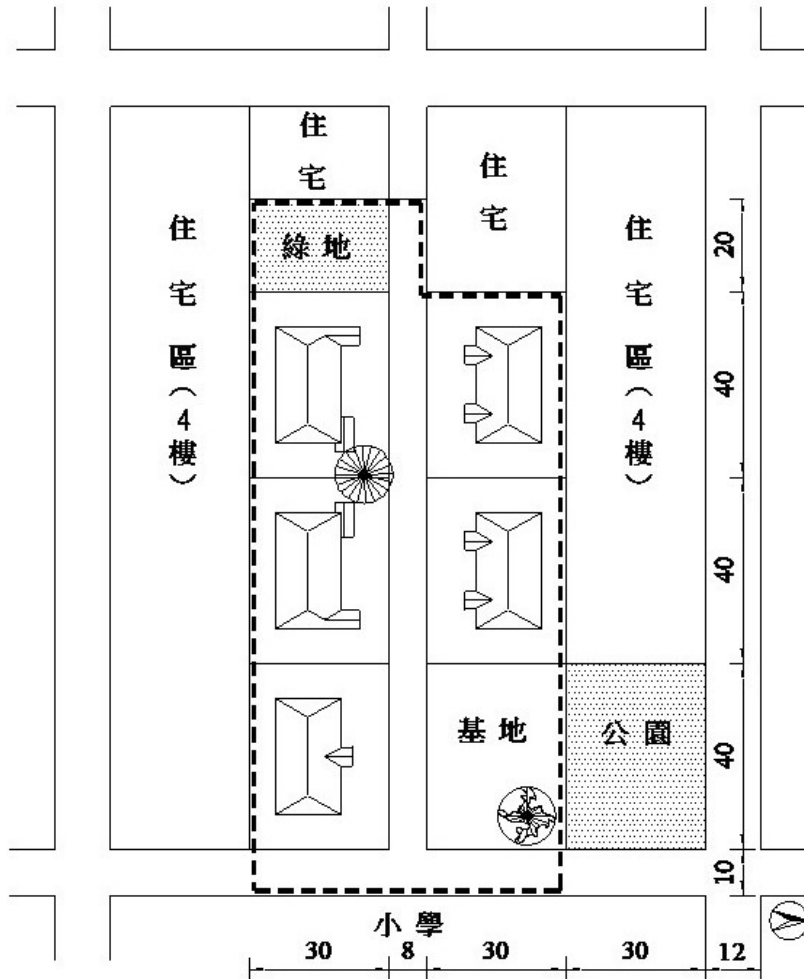
(二)都市更新處理的 3 種方式為何？請簡述之。（6 分）

(三)依建築技術規則，應設置雨水貯集滯洪設施時，其雨水貯集設計容量之規定為何？（6 分）

三、依建築技術規則建築物之防火規定，有關 10 層以下防火構造建築物之防火區劃原則為何？（20 分）

四、建築計畫書之擬定，除檢討法規外，仍需考量人與自然環境、歷史文化的關係與都市空間脈絡。凱文·林區(Kevin Andrew Lynch)於《城市的意象》一書中，闡述都市中，人們體驗、認知、理解周圍環境，進而構成其心理地圖，大致可分為哪 5 種都市意象元素？並請簡扼說明其意義。（10 分）

五、台北市某社區鄰近捷運站、公車站，附近亦有學校及數個停車場可供停車，交通便捷；該社區大多為4層公寓，然社區內有5棟國有之木構造、傳統日式一層樓建築(25 M×14 M、高 7 M)，均已登錄為歷史建築並修復完成，未來將規劃為歷史文化展示使用，且區內另有受保護樹木楓香、台灣肖楠各 1 株，如【圖 1】所示。請規劃、塑造該歷史街區之整體都市意象(須涵蓋圖 1 之虛線範圍)，設計應反映該社區之環境、歷史及考量外部空間活化與連結，並請以配置圖(建物得以屋頂平面圖表示)及精簡文字、簡圖說明空間設計理念、活動類型、街道家具與鋪面、植栽構想，比例自訂。(15分)



【圖 1】

六、承上題，【圖 1】之基地尺寸為 40 M×30 M，北側為公園，東側為 10 M 道路，基地內有台灣肖楠 1 株，建蔽率為 50 %、容積率 200 %。本基地為某文化藝術基金會所有，規劃興建 1 棟結合小型藝術展演、文創商品展售與餐飲之建物。(共 2 題，共 25 分)

(一)本建物所需空間包括：茶館(或咖啡廳，須提供簡餐)、書店與文創商品展售、多功能展演空間(約 200 M²，供座談會、小型演奏會使用)、2 間教室、辦公室、儲藏室或其他必要空間，請以剖面圖顯示各主要空間之組織及與外部空間關係，並輔以精簡文字說明空間定性、定量與設計概念。剖面圖之比例自訂。(10 分)

(二)請繪製本建物外觀之等角透視圖，並輔以精簡文字說明，比例自訂。(15 分)